



**SIMPLEMENT
AUTHENTIQUE.**

**LA FORCE DE
L'EAU AU SERVICE
DE L'ISOLATION.**



Ivan Ceko
Responsable Production
Flumrocker depuis 2007



SIMPLEMENT ENSEMBLE.

Daniel Wehrli
Conseiller technique
de vente
Flumrocker depuis 2000



Simone Sidler
Responsable des finances
Flumrockeuse depuis 2019



Franz Kainz
Responsable de vente
Flumrocker depuis 1995



Nous sommes un employeur qui se présente avec le hashtag **#avec courage**. Avec courage et de manière décidée, c'est ainsi que l'équipe de Flumroc a abordé son projet de rénovation. En tant que Flumrockeuses et Flumrockers, nous sommes fiers de faire partie de ce projet.



VRAIMENT FLUMROC.

Flumroc a de bonnes raisons de célébrer: le nouveau cœur de notre production bat enfin au rythme d'un four de fusion électrique ultra moderne et plus écologique. Une innovation technologique de grande classe.

Nous avons renouvelé l'intégralité de notre production au cours des derniers mois. Les anciens cubilots ont été démantelés et remplacés par un four de fusion électrique alimenté par de l'électricité de production hydraulique suisse. Flumroc sonne ainsi le début d'une nouvelle ère. Nous réduisons nos émissions de CO₂ et améliorons notre empreinte écologique.

Mais ce sont surtout nos clientes et nos clients qui peuvent se réjouir: avec la laine de pierre Flumroc, ils bénéficient en effet d'un produit haut de gamme qui ne brille pas uniquement par ses excellentes propriétés matérielles et ses applications, mais aussi par l'excellent écobilan de la laine de pierre qui ne cesse de s'améliorer.

Nous avons vécu des semaines et des mois très intenses parsemés de réjouissances et de succès intermédiaires, mais aussi d'insécurité et de revers. Nous avons

beaucoup investi et beaucoup de choses ont été accomplies, ceci avant tout grâce à l'engagement exceptionnel et courageux de tous les Flumrockers et Flumrockeuses. Nous avons bien sûr aussi pu profiter du soutien de nombreux partenaires et entreprises tierces. Une performance exceptionnelle par une équipe exceptionnelle, tout simplement.

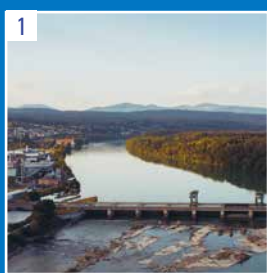
Repenser l'avenir pour le façonner. Avec des actions plutôt que des mots. Flumroc prouve que les exploitations industrielles peuvent tirer une grande partie de leur énergie de sources renouvelables. Nous sommes fiers de vous présenter notre nouvelle installation de production aux pages suivantes.

Simplement merci! Nous vivons des moments authentiques de grande satisfaction.

SIMPLEMENT GÉNIAL. VRAIMENT UNIQUE.

Nous célébrons notre nouvelle installation de production. Nous alimentons le plus grand four de fusion électrique au monde pour la laine de pierre avec du courant respectueux de l'environnement et de production hydraulique suisse certifiée. Nous misons dans ce cadre sur une solution technique tout à fait unique et sommes ainsi la seule entreprise au monde à exploiter deux lignes de production de laine de pierre avec un four de fusion électrique

Nous sommes vraiment décidés et avons simplement agi en conséquence.



Mis à disposition par nature energie hochheim AG.
Photographe © Markus Bühl

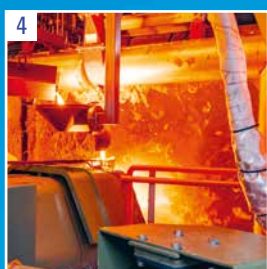
Force hydraulique suisse
Nous faisons fondre notre roche en recourant à de l'électricité naturelle de production hydraulique suisse.



Matière première et recyclage
La pierre, la matière première que nous utilisons, vient de Suisse et des pays limitrophes. S'ajoutent à celle-ci des chutes de laine de pierre issus de notre production et des chantiers.



Four électrique
Nous faisons fondre la roche et la matière recyclée dans un four de fusion électrique ultra moderne, le plus grand de ce type au monde. Cette étape de travail nous permet de réduire dès maintenant nos émissions de CO₂ de 80%.



Machine à filer et collecteur
La lave obtenue est filée pour former des fibres et un liant y est ajouté.

Pendule / table de support
Les fibres de roche sont rassemblées et le tapis de laine de pierre ainsi formé est déposé sur un convoyeur.





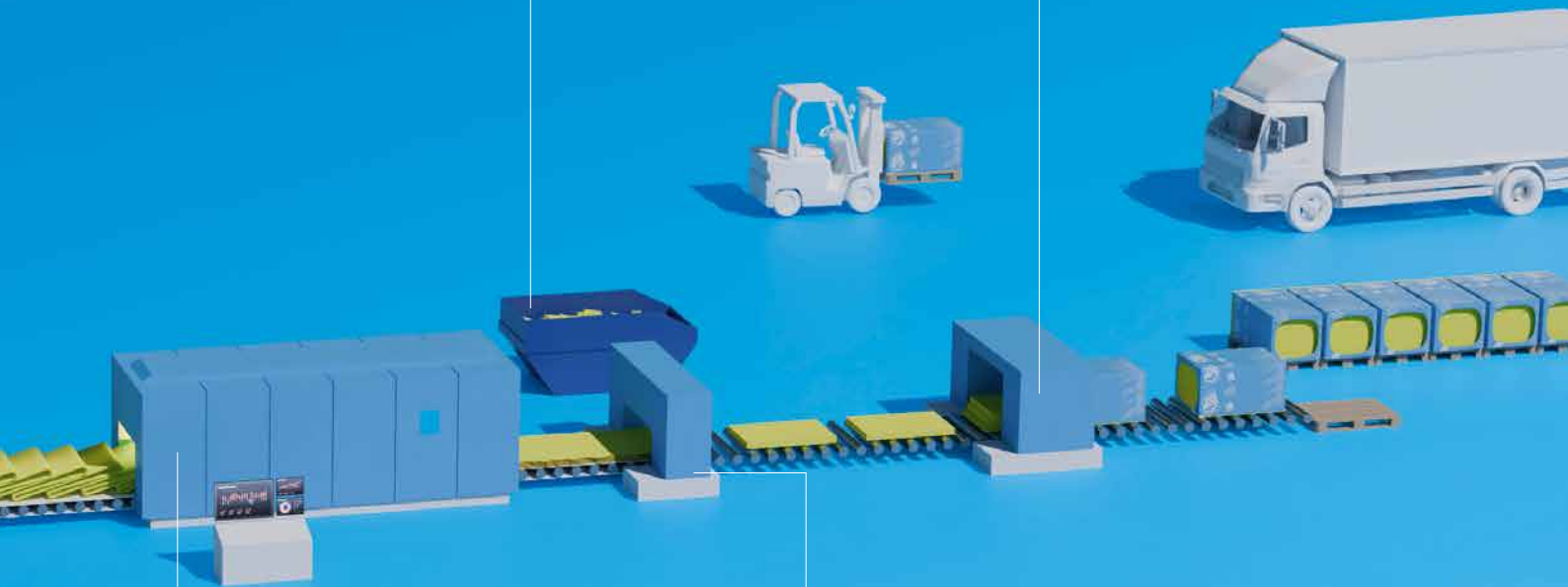
8 Recyclage

Nous sommes à même de réutiliser toutes les chutes de production et de chantier ainsi que la laine de pierre récupérée lors des déconstructions sous forme de matière première. La laine de pierre redevient de la laine de pierre de qualité identique.



9 Emballage

Les trajets de transport de notre laine de pierre sont courts. Nous disposons ainsi d'une sécurité supplémentaire le long des chaînes de livraison et réduisons notre empreinte écologique.



6

Four de trempage

Le tapis est ensuite compacté et durci au four, avant d'être découpé pour donner aux panneaux leurs dimensions finales.



7

Découpe

Le tapis de laine de pierre durcie est découpé dans les formats souhaités, puis les panneaux sont emballés.



**VRAIMENT
FAIT.**



Andrea Gadiant
Secrétariat CC et direction
Flumrockeuse depuis 2008



VRAIMENT ÉCOLOGIQUE.

La laine de pierre Flumroc est un produit totalement écologique à base de roche, une matière première presque inépuisable. L'énergie nécessaire à sa fabrication est déjà compensée après une courte période par les utilisateurs qui consomment moins de ressources pour se chauffer.

**25000 tonnes de CO₂
en moins par année.**
Cela correspond aux
émissions CO₂ de **5500**
ménages chauffés au
mazout.

Nous avons aujourd'hui encore une fois amélioré sensiblement notre écobilan:

-80%
de CO₂ pour faire fondre la roche

L'utilisation d'un four de fusion électrique et le passage à une énergie issue de la production hydraulique suisse nous permettent de réduire nos émissions de CO₂ et d'améliorer considérablement notre empreinte écologique. De la matière première à la revalorisation, en passant par la production et la livraison, notre laine pierre est à l'origine des plus faibles émissions de gaz à effet de serre en comparaison avec les produits isolants courants.

-50%
d'émissions de gaz à effet de serre

Nous produisons notre laine de pierre exclusivement à Flums, dans le canton de St-Gall. Les trajets de transport de la

laine de pierre Flumroc sont courts et les chaînes de livraison sûres.

TRAJETS DE TRANSPORT COURTS

Nous sommes à même de réutiliser les chutes de production et de chantier ainsi que la laine de pierre récupérée lors des déconstructions sous forme de matière première. Nous transformons ainsi sans cesse la laine de pierre utilisée en nouveaux produits. Un recyclage sans la moindre perte de qualité.

100%
réutilisable – sans perte de qualité

Cette économie circulaire rend notre matériau isolant tout à fait unique dans toute la Suisse. Il est ainsi possible de réutiliser la vieille laine de pierre comme matière première pour de nouveaux produits sans perte de qualité. Encore et encore.

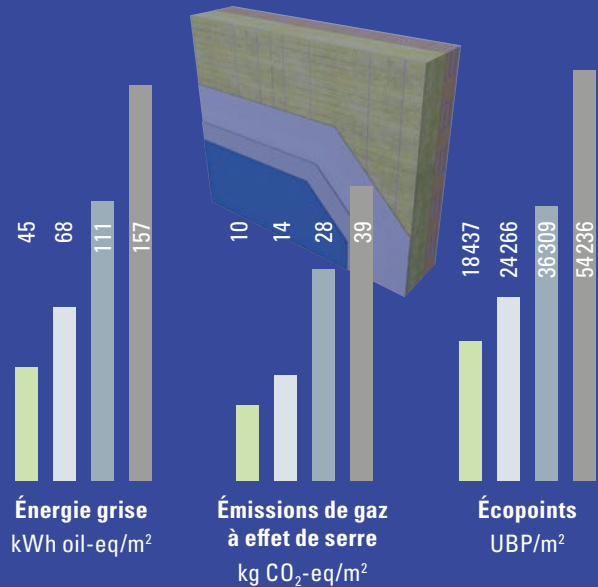
SUISSITUDE
authentique et simple

Un écobilan **allégé**, une **vraie** amélioration.

SIMPLEMENT MIEUX.

Pour isolations thermiques extérieures crépées

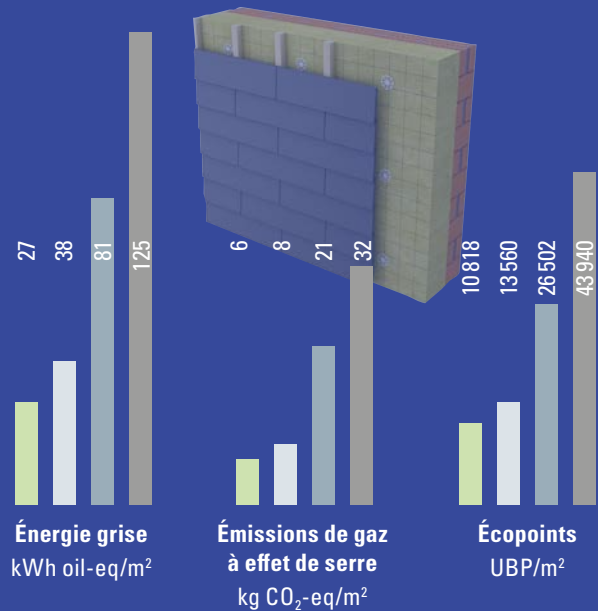
Matériau isolant	Masse volumique apparente	Épaisseur d'isolation théorique	Conductivité thermique λ
Coefficient U: 0.150 W/(m ² K)			
	kg/m ³	mm	W/(m K)
COMPACT PRO	88	214	0.033
Laine de verre	60	221	0.034
EPS	19	195	0.030
PIR/PUR	35	149	0.023



SIMPLEMENT MIEUX.

Pour façades ventilées isolées en pleine surface

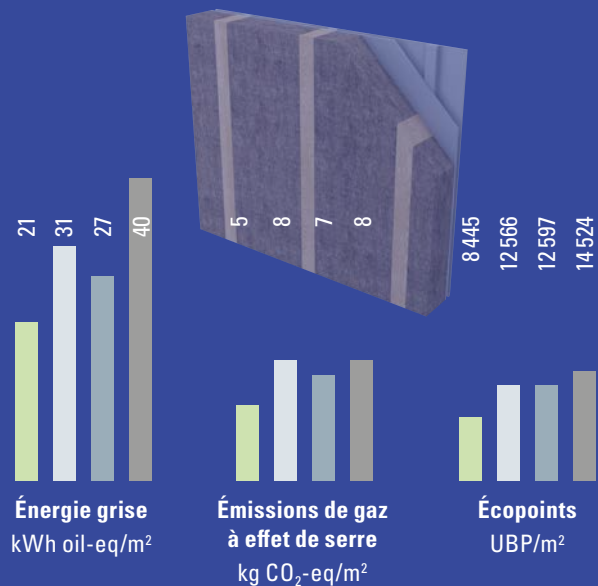
Matériau isolant	Masse volumique apparente	Épaisseur d'isolation théorique	Conductivité thermique λ
Coefficient U: 0.150 W/(m ² K)			
	kg/m ³	mm	W/(m K)
DUO D20	50	221	0.034
Laine de verre	38	195	0.030
EPS	15	201	0.031
PIR/PUR	30	149	0.023



SIMPLEMENT MIEUX.

Pour isolations entre chevrons et ossatures bois

Matériau isolant	Masse volumique apparente	Épaisseur d'isolation théorique	Conductivité thermique λ
Coefficient U: 0.150 W/(m ² K)			
	kg/m ³	mm	W/(m K)
Flumroc 1 / SOLO	38	227	0.035
Laine de pierre importée	30	234	0.036
Laine de verre CH	38	195	0.030
Laine de verre	38	195	0.030





- 40% d'énergie grise
- 50% d'émissions de gaz à effet de serre
- 40% d'Écopoints

Pieder Cadruvi
Responsable d'exploitation
Flumrocker depuis 2004

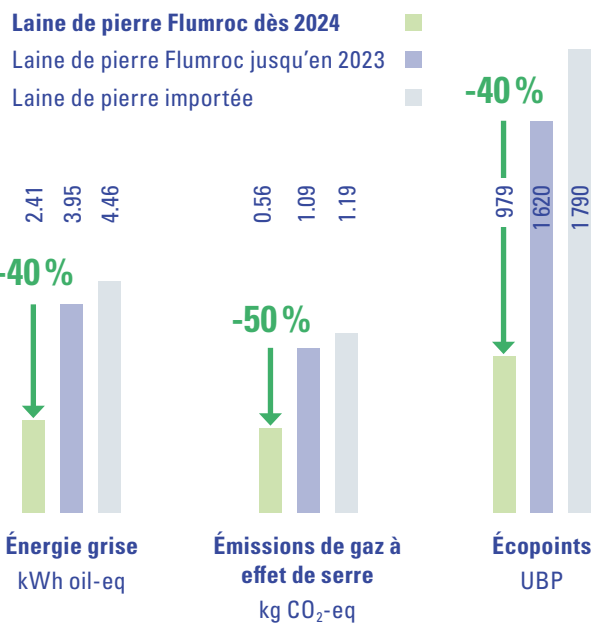


UN TALENT NATUREL. VRAIMENT.

Isoler l'enveloppe d'un bâtiment ne signifie pas seulement garder le chaud à l'intérieur et les chaleurs extrêmes à l'extérieur. La laine de pierre Flumroc fait beaucoup plus encore avec un talent naturel authentique.

La laine de pierre Flumroc est une solution d'isolation qui offre de nombreuses caractéristiques d'excellence: isolation thermique, protection phonique, protection incendie naturelle, perméabilité complète à la vapeur d'eau, stabilité de forme éprouvée et un impact exemplaire sur l'environnement.

En Suisse, on tient compte des émissions de gaz à effet de serre (émissions de CO₂), de l'énergie grise et des écopoints pour déterminer l'impact environnemental global d'un matériau. La fabrication et l'élimination peuvent être prises en compte séparément ou ensemble dans ce cadre. Nos calculs se rapportent à l'intégralité du cycle de vie du matériau.



LA LAINE DE PIERRE EST UN PRODUIT NATUREL AUX PROPRIÉTÉS EXCEPTIONNELLES:

- Faible conductivité thermique
- Incombustible
- Point de fusion supérieur à 1000 °C
- Perméable à la vapeur d'eau (résistance à la diffusion μ: env. 1)
- Bonnes propriétés d'absorption acoustique
- Facile à utiliser
- Résistant aux moisissures, à la pourriture et aux nuisibles
- Applications diverses

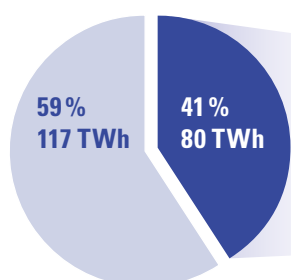
La laine de pierre Flumroc est **vraiment** efficace. Et **simple** à utiliser.

Marc Kleiner
Chef de vente régional ouest
Flumrocker depuis 2002



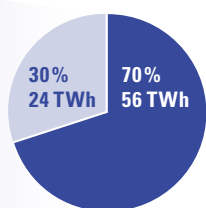
Consommation énergétique en Suisse en 2022 (térawattheure, TWh):

Consommation globale en Suisse:



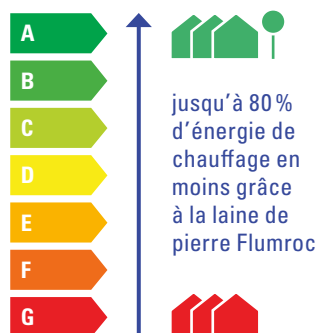
■ Bâtiment
■ Consommation restante

Consommation pour chauffer les bâtiments:



■ Chauffage intérieur
■ Consommation restante

Solution avec laine de pierre Flumroc:



Avec la laine de pierre Flumroc, vous fournissez une **vraie** contribution à la protection du climat. Tout **simplement**.

SIMPLEMENT UN BON SENTIMENT.

En Suisse, plus d'un million de bâtiments ont besoin d'un assainissement énergétique. Un problème auquel il s'agit de remédier. Pour le bien de notre environnement et par respect des générations à venir. Une vraie opportunité pour notre branche.

Le secteur du bâtiment consomme 40% de l'énergie en Suisse. 70% de cette consommation est destinée au chauffage intérieur. Si nous souhaitons atteindre les objectifs climatiques de la Confédération dans les délais impartis, trois bâtiments sur 100 au moins devraient être assainis chaque année en Suisse: un objectif ambitieux pour notre société, mais aussi une perspective prometteuse pour la branche de la construction.

En tant qu'exploitation industrielle, nous avons une responsabilité particulière dans le domaine environnemental. Nous investissons ainsi depuis des années dans des solutions efficaces sur le plan énergétique. Nous tenons compte des thématiques liées à la durabilité dans tous les domaines de

notre production. Avec notre large offre de panneaux isolants en laine de pierre, nous proposons des solutions efficaces sur le plan énergétique pour les assainissements et les nouvelles constructions.

Le changement climatique est l'un des défis les plus importants de notre temps. Nous devons tous réduire notre empreinte écologique pour pouvoir atteindre les objectifs climatiques 2050 visés par la Confédération.

Façonnons ensemble le futur et convainquons les maîtres d'ouvrage et les planificateurs des avantages des assainissements et des constructions peu gourmands en énergie. Utilisons dans ce cadre des matériaux écologiques avec une part réduite d'émissions de gaz à effet de serre.



POURQUOI VAUT-IL LA PEINE D'ISOLER L'ENVELOPPE D'UN BÂTIMENT

- Économies d'énergie et réduction des besoins de chauffage pouvant atteindre 80%
- Protection contre le bruit et calme agréable grâce à la laine de pierre
- Climat agréable avec températures équilibrées dans toutes les pièces

La laine de pierre Flumroc –
Une **vraie** contribution à la
protection du climat. Et une solution
simple d'isolation du bâtiment.

www.flumroc.ch



flumroc.ch/forcehydraulique



FLUMROC AG, Industriestrasse 8, Postfach, CH-8890 Flums, +41 81 734 11 11, info@flumroc.com